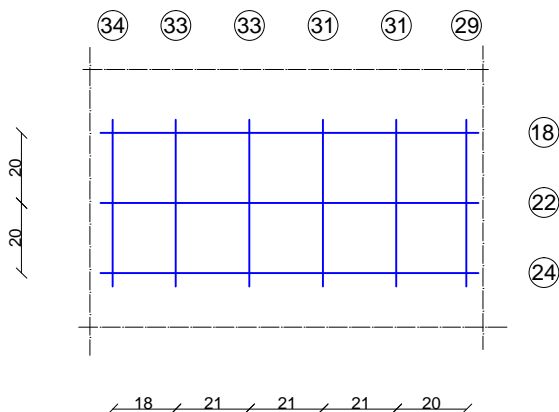


codice: ID4 elemento: PARAGHIAIA NORD - (pacometria)

⊖ COPRIFERRO mm



Barre longitudinali

diametro: Ø24

tipo: A.M.

ricoprimento: -

Staffe

diametro: Ø20

tipo: A.M.

passo: 200 mm

ricoprimento: -

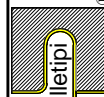
codice: elemento: DISPOSITIVO ANTI-SISMICO



Nota:

- misura distanza tra impalcato e paraghiaia, A: 30 cm;
- misura distanza dispositivo antisismico, B: 102.cm .
- presenza di n.1 dispositivi anti-sismici per campata.

Commissa n. 14524-15		Tavola n. A4-01-01	Rev. n. 00	scala ----	quote in -----
Committente SPEA Engineering spa		Titolo PACOMETRIE E RILIEVI GEOMETRICI		Emesso	ing. Alfredo Mangherini
Oggetto INDAGINI SPECIALISTICHE SUGLI ELEMENTI STRUTTURALI PRESSO A23 - km 118+846 V. SLIZZA 3				Approvato	Ing. Stefano Franceschini



elletipi s.r.l. LABORATORIO PROVE MATERIALI

Sede legale e Laboratorio:
via A. Zucchini 69 - 44122 Ferrara
Tel. 0532.56771 - Fax. 0532.56119
www.elletipi.it info@elletipi.it